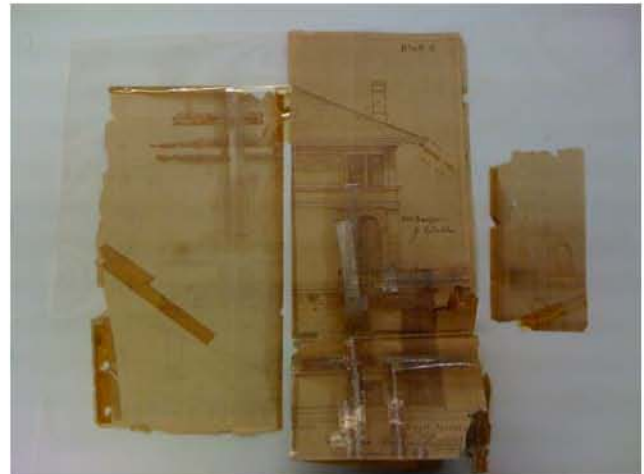


1) Restaurierung eines kleinformatigen Transparentplans für Stadtarchiv Karlsruhe

Arbeitsschritte

- Vorbereiten des Plans zur Wässerung und Kaschierung mit Japanpapier (Paper Nao)
- Sichten des Plans
- Verklebungen (Selbstklebestreifen: Tesa) mit Heizkolben lösen
- Klebstoff und Arbeitsmaterial vorbereiten und zuschneiden
- Plan zwischen Transportgewebe legen

Zustand des Planes vor der Restaurierung



Klebstoff des Selbstklebestreifens ist durch das Objekt gedrungen. Starke Verfärbungen auf Papier. Papier ist miteinander „verbacken“.

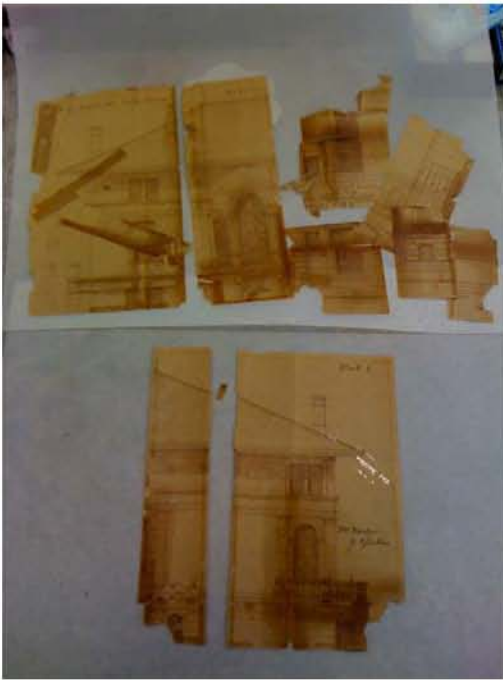


Material extrem brüchig
Plan lässt sich sehr schlecht öffnen

2)



Entfernen des Selbstklebebandes mit Hilfe eines Heizkolbens



Plan nach der Entfernung
des Selbstklebebandes
Klebstoff bleibt im Papier zurück und
hinterlässt starke Verbräunungen

Farbfixierung und Wässerung

- In erstes Bad einlegen zur Farbfixierung
- Wässern um Lösung abzuwaschen und Papierentspannung herbeizuführen, Säure ausschwemmen
- Plan aus Wasserbad entnehmen und auf Arbeitsfläche legen



Farbfixierung und Wässerung

3) Papierarbeiten am Plan und Kaschierung

- Planteile zusammenfügen und mit Kleister fixieren
- Zugeschnittenes Paper Nao auf Trägerfolie mit Klebstoff bestreichen
- Kaschierpapier mit Hilfe der Trägerfolie auf das Objekt aufreiben
- Trägerfolie entfernen
- Hollytex aufreiben um ein Verkleben mit dem Löschkarton zu verhindern und um den Plan zu spannen
- Plan wenden
- Event. umgeknickte Teile am Objekt glätten
- Zugeschnittenes Paper Nao auf Trägerfolie mit Klebstoff bestreiche
- Kaschierpapier mit Hilfe der Trägerfolie auf das Objekt aufreiben
- Trägerfolie entfernen
- Hollytex aufreiben



Nach dem Wässern



Plan wird auf Wasserfilm ausgerichtet



Kaschiermaterial wird mit Kleister eingestrichen

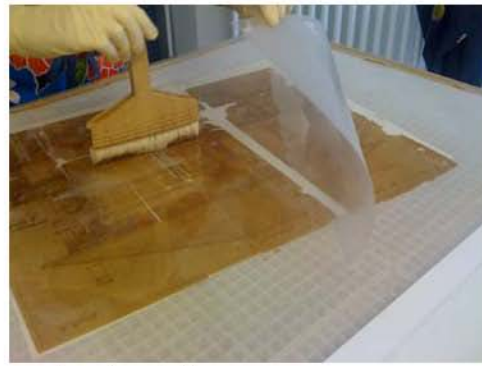


Kaschiermaterial wird mit Hilfe der der Trägerfolie aufgelegt

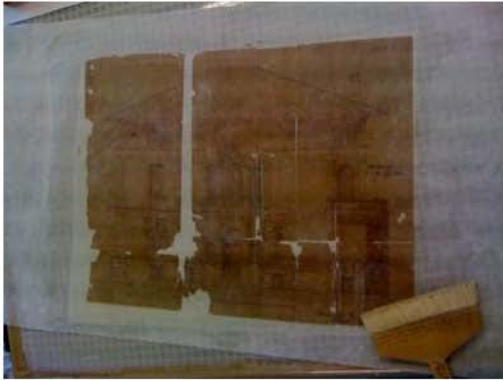
4)



Kaschiermaterial wird mit Hilfe der Trägerfolie aufgelegt



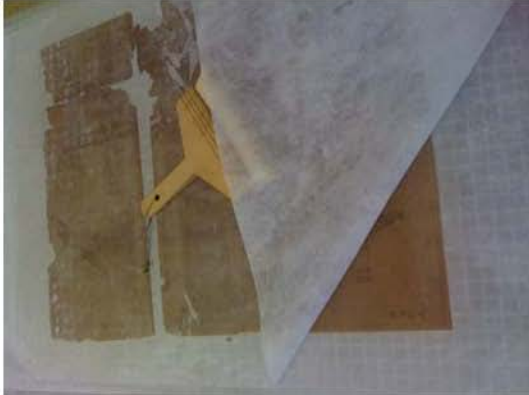
und aufgerieben



Hollytex aufgerieben zum Wenden vorbereitet



Gewendeter Plan bei der Ablösung der Trägerfolie von der Kaschierung



Aufreiben des zweiten Hollytex

5) Trocknung und Beschnitt

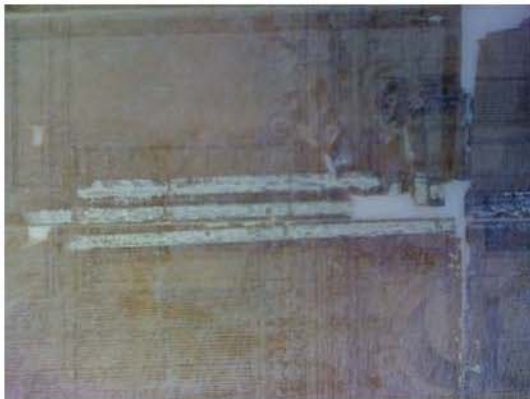
- Plan zur Trocknung zwischen Löschkarton legen
- Mit Nassfilz beschweren
- Am nächsten Tag Kontrolle und Ablösung vom Hollytex
- Zwischen trockenen Löschkarton legen und mit Nassfilz beschweren (ca. 2-3 Tage austrocknen lassen)
- Beschnitt des überragenden Kaschierpapiers
- Endkontrolle



Plan in Trockenkompressse zwischen Löschkarton unter Nassfilz



Nach dem Trocknen wird das Hollytex von beiden Seiten entfernt



Deutlich sichtbare irreversible Klebstoffspuren

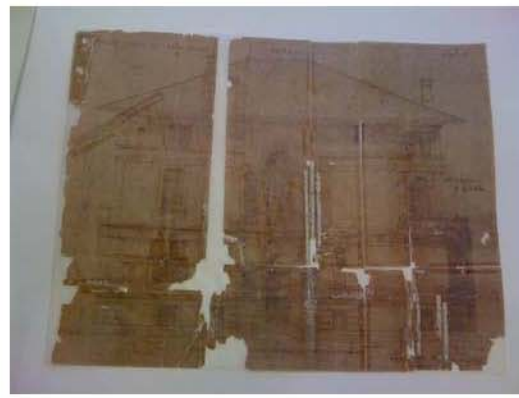


Ablösen des zweiten Hollytex

6)



Beschnitt des überstehenden Kaschiermaterials



Fertiger Plan

Zeitlicher Aufwand der Restaurierung an Beispielplan

Objekt: Transparentplan 41 cm x60 cm

Sichten des Plans	10 min
Öffnen	10 min
Verklebungen lösen	30 min
Vorbereiten zur Wässerung	10 min
Wässern	20 min
Kaschieren	30 min
Trocknen, Kontrolle, Schneiden	20 min

Gesamte benötigte Zeit ca. 130 min

Hinzu kommen noch die verwendeten Materialien:

Siebgewebe, Löschkarton, Folie, Paper Nao, Hollytex, Fixierbad und Kleister

Dieser Plan ist als Beispiel anzusehen! Die Bearbeitungszeit variiert je nach Schaden, allg. Zustand, Größe, Material, Verklebungen, Farbe und Materialbeschaffenheit.